



Molao wa Rona wa

Boitshwaro

Ho tsebisa diqeto tsa rona, ho tataisa boitshwaro ba rona



GOLD FIELDS

DIKARARE

Molaetsa ho tswa ho modulasetulo le Mohlanka e Moholo wa Phethahatso ...	3
Makgabane a rona – Diboloko tsa ho haha boitshwaro	4
Boitlamo ba rona ho mekgwa ya boitshwaro	5
Ho tlaleha boitshwaro bo sa nepahalang	6
Ho itshwara ka tsela e hlokang leeme mme e nang le boitshwaro bo nepahetseng	8
Dikgohlano tsa Ditabatabelo	10
Tshebediso ya Tlhahisoleseding.....	12
Dimpho, dijo le boithabiso	14
Ho thibela le ho fedisa tjo tjo le bobodu	18
Tshebetso ya Polotiki le kenelelano ya mmuso.....	20
Tlhahisoleseding e nepahetseng le e feletseng, tlaleho le tshwaro ya dibuka	22
Kgwebo ya diabo e seng molang	24
Dikarolo tse ding tse angwang ke Molao	26
Polelo ya Leano ya Ditokelo tsa Botho	28
Lethathamo la dibuka	29





Molao o
sebetsa ho
rona.



MOLAETSA HO TSWA HO MODULASETULO LE MOHLANKA E MOHOLO WA PHETHAHATSO

Re a o amohela Molaong wa rona wa Boitshwaro (Molao), o tataisang melao ya kgwebo ya rona le makgabane, jwaloka ha o senotswe phatlalatsa. Ho amohelehile hore diqeto tsa rona kaofela di lokela ho thehwa ka ho sebedisa Makgabane a rona le hoba le tlhomphe bakeng sa kgwebo ya rona ya letsatsi le letsatsi.

Kaofela ha rona, ntle le mokgelo, re tlasa dipehelo tsa Molao ona. Makgabane a mantlha a hlalositse Molaong ona a nyalantswe le Makgabane a mantlha a Gold Fields Group, mme a fana ka motheo o tiileng o sa sisinyeheng oo hodima ona setso sa mokgatlo wa rona se thehilweng. Leha ho le jwalo, ke tokomane e tswelang pele nako yohle, jwaloka ha re ntse re lwanela ho finyella ditekanyetso tse phahameng ka ho fetisisa tsa melao ya kgwebo.

Rona mona Gold Fields re ikemiseditse ho tshahetsa le ho qobella ditekanyetso tse hlalositse Molaong ona, mme re tla boela re tshohla ditshebedisano tsa rona le batho ka bomong kapa mekgatlo e sa bontsheng boemo bo tshwanang ba boitlamo ho bokgabane ba mokgatlo.

Nicholas J Holland

*Mohlanka e Moholo wa Phethahatso
Gold Fields Ltd*

31 Mphalane 2016

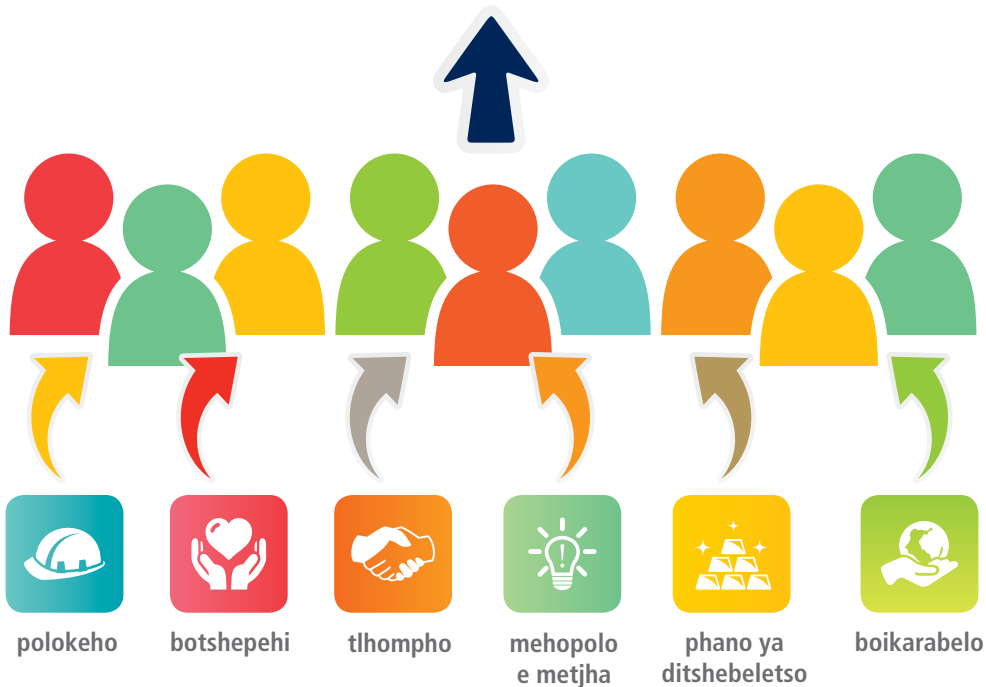
Cheryl Carolus

*Modulasetulo
Gold Fields Ltd*

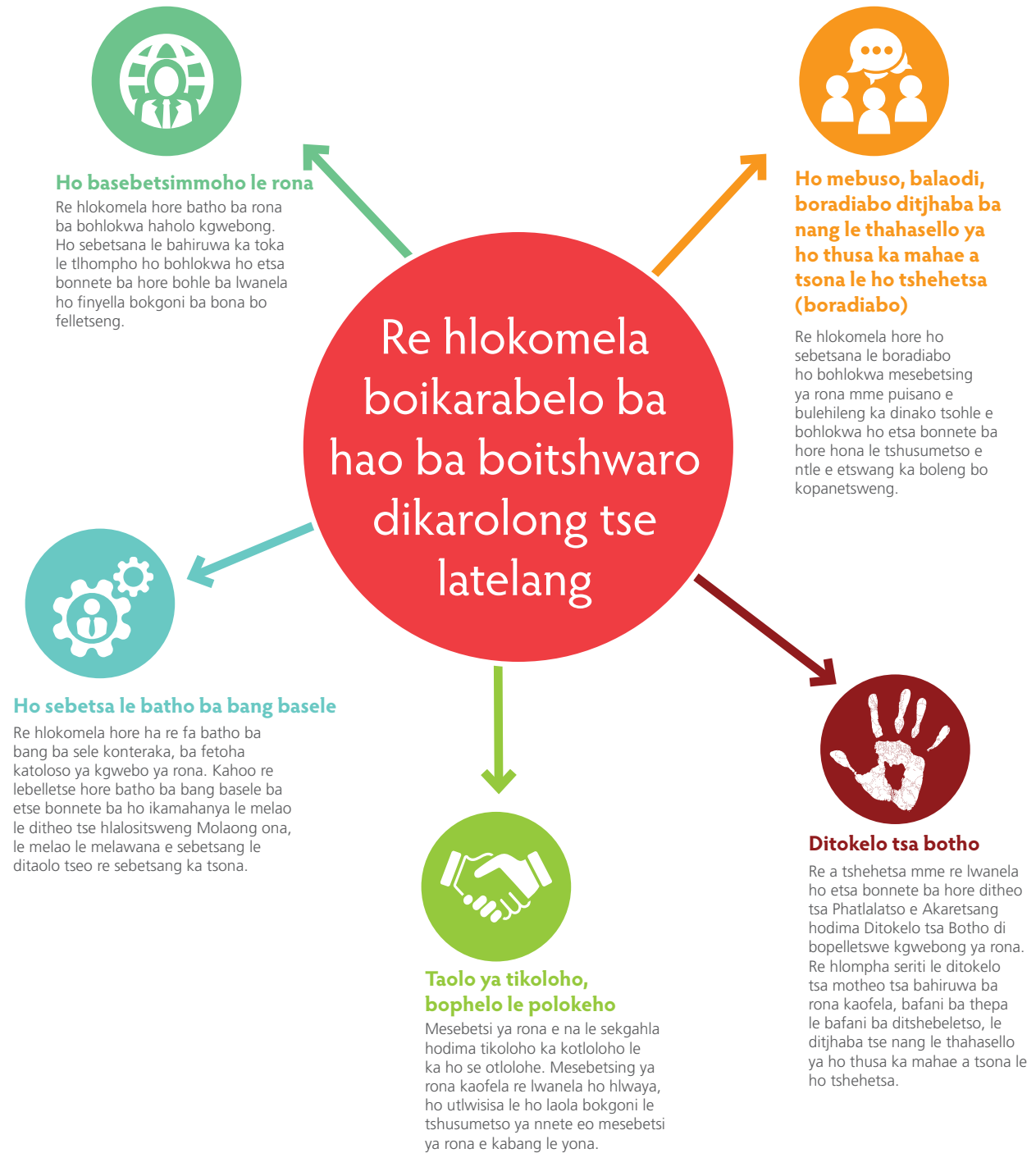
31 Mphalane 2016

MAKGABANE A RONA – DIBOLOKO TSA HO HAHA BOITSHWARO

Setso sa bokgabane



BOITLAMO BA RONA HO MEKGWA YA BOITSHWARO



HO TLALEHA BOITSHWARO BO SA NEPAHALANG

Mohiruwa e mong le e mong, motsamaisi le ofisiri ya Gold Fields o amohela hore ho tlola Molao ona ho ba pepesa kotsing ya ho nkelwa kgato ya kgalemelo, e ka fellang ka ho lelekwa mosebetsing kapa ofising ka motheo o ngotsweng melaong ya kgalemelo ya Gold Fields le mekgwatshebetso.

Ho feta moo, ditlolo tse itseng di ka ba le boemo ba bonokwane mme bo ka pepesa sesenyi qosong ya bonokwane. Gold fields e keke ya tsilatsila ho etsa diqoso ketsahalang e jwalo.

Molao le, maano a sehlopha le mekgwatshebetso di entswe hore di thibele le ho hlwaya mesebetsi e sa lokang mme e seng molaong. O le mohiruwa wa Gold Fields o kopuwa mme o kgothaletswa ho tlaheha ditlolo dife kapa dife kapa ditlolo tse belaelwang tsa Molao ona le, maano a Group kapa mekgwatshebetso – dintlha tse ka kopuwang ho VP ya Lebatowa: Hlooho ya Molao kapa VP: Tatelo ya Group.

Ho a hloka hore rona kaofela hore re se mamelle boitshwaro bo fosahetseng, bomenemene le boitshwaro bo sa lokang. Haeba o hlokomela boitshwaro bofe kapa bofe bo jwalo o kopuwa ho bo tlaheha. Sena se ka etswa ka mefuta e fapaneng ya metjha mme dintha ka botlalo di a fanwa.

Gold Fields e sireletsa ho se tsebahale hwa batho ba tlahehang boitshwaro bo sa dumellaneng le Molao wa rona. Re keke ra mamella mofuta ofe kapa ofe wa ho tshwarwa hampe kapa ho iphetetsa kgahlanong le ba tlahehang ditlolo tsa Molao. Ka tsela e tshwanang, ho etsa ditlaleho tseo e seng tsa nnete ka morero wa ho ntsha motho e mong kotsi ho tla nkuwa ele tlolo e mpe haholo mme e kannang ya lebisa ho lelekweng mosebetsing.

Ke tlaheha ho mang?

'Motsamaisi' o hlalosa ele e mong wa bahokahanyi ba tsamaiso ya selehae ba kgethilweng hore o ba tlahelele mathata, ntle le haeba Molao o bolela ka tsela e nngwe.

Sebaka sa mosebetsi	Motho eo o ka ikopanyang le yena
Morafo	<ul style="list-style-type: none">GM ya sebaka sa morafo
Ofisi ya lebatowa, morero wa ntlafatso kapa sebaka sa dipatlisiso	<ul style="list-style-type: none">EVP ya LebatowaHlooho ya Morero wa Ntsetsopeleng ya LebatowaMotsamaisi wa Dipatlisiso tsa Group wa LebatowaHlooho ya Molao – kapa Lebatowa lefe kapa lefe kapa Ofisi ya khamphani e kgolo Moeletsi wa tsa MolaoHlooho ya Ditjhelete ya LebatowaHlooho ya Lefapha la Ditaba tsa Basebetsi ya
Ofisi ya khamphani e kgolo le dibaka tse ding tsa diofisi	<ul style="list-style-type: none">CEOCFOEVP: Moeletsi wa Lekgotla-Kakaretso wa GroupEVP: Batho le Katleho ya MokgatloVP: Tliahlobo ya Dibuka tsa Ditjhelete ya ka hareVP: Tatelo ya Group

Haeba kameho ya hao e amana le Motsamaisi ofe kapa ofe wa Lebatowa kapa ditho tsa Botsamaisi ba Gold Fields, o lokela ho ikopanya le CEO, CFO kapa EVP; Lekgotla-Kakaretso la Group kapa Hlooho ya Tliahlobo ya Dibuka tsa Ditjhelete ya ka hare. Ditho tsa Komiti ya Tliahlobo ya Dibuka tsa Ditjhelete maemong ana di tla tsebiswa ka kameho e hlalositse.

Haeba ho sa kgonahale kapa ese bohlale ka lebaka le itseng ho tlaheha kameho kapa tletlebo ho Motsamaisi, o lokela ho ikopanya le EVP hanghang Lekgotla-Kakaretso la Group kapa VP: Tatelo ya Group, kapa o tlahelele taba o sa itsebise ka Mohala wa Ditlaleho (Hotline).



Hore na o tlaheha boitshwaro bo sa nepahalang jwang

O ka tlaheha ditlolo tsa Molao ho batho ba thathamisitweng tafoleng e haufi kapa nomorong ya mohala wa Ditlaleho e katlase. Haeba o hlokomela boitshwaro ba setho sefe kapa sefe sa Boto bo sa dumellaneng le Molao, o kopuwa ho bo tlaheha ho CEO, CFO, EVP: Lekgotla-Kakaretso la Group ka Komiti ya Tliahlobo ya Dibuka tsa Ditjhelete, ekaba ka kotloloho kapa ka **Nomoro ya Mohala wa Ditlaleho**.

Afrika Borwa: 0800 203 711

Ghana: 0800 10987

Peru: 0800 54 760

Australia: 1800 62 3245

USA: 1 888 611 1848

Chile: 800 914 279

Moo ebang ha ho nomoro ya mohala bakeng sa sebaka seo o ikarabellang ho sona, imeila goldfields@tip-offs.com.

Mehala kaofela e tlang dinomorong tsena e etswa ho batho ba ikemetseng ba nang le tsebo e kgethehileng le boiphihlelo mabapi le mehala ya mofuta ona mme tlhahisoleseding yohle e tla bolokwa ele lekunutu. Ho tiiswa hore mabitso kaofela a batho ba letsang a keke a senolwa.



HA HONA Boiphetetso!

Gold Fields e keke ya mamella diketso tsa boiphetetso bofe kapa bofe le ho etswa phofu kgahlanong le mang kapa mang ya tlalehang ditlolo tsa molao tsa ditheo efe kapa efe tse ngotsweng Molaong.

Haeba o tlaleha tlolo ya Molao ona kapa kameho efe kapa efe ka maikemisetso a matle, kapa o ameha patlisisong ya taba ya boithswaro kapa tatelo – o etsa jwalo ho latela diphelelo tsa Molao ona. Gold Fields e keke ya mamella boiphetetso bofe kapa bofe kgahlanong le wena tlasa maemo afe kapa afe. Re dumela hore diketso tsa boiphetetso ke diketso tsa boithswaro bo bobo ka botsona, tseo, ha ho ka netefatswa, di ka lebisang ho ketso ya kgalemo esita le ho lelekwa.

Boiphetetso bo ka tla ka ditsela tse ngata, ho tloha diketso tse poteletseng jwaloka ho se tsotellwe ho diketso tse pepeneneng jwaka ho lelekwa ka ntle ho toka. Ho tubuwa ka sepheo sa ho o thibela hore o tlalehe tlolo ya Molao ona le hona ke boiphetetso. Dipolelo tsohle tsa boiphetetso di nkuwa ka botebo mme di tla fuputswa ka botlalo le maemong a loketseng, kgato e tla nkuwa.

Haeba o nahana hore mang kapa mang ke phofu ya boiphetetso, o kopuwa ka matla ho tlaleha sena – ekaba **Dinomorong tsa mohala tswa Ditlaleho** kapa ho VP ya hao: Hlooho ya Molao, Hlooho ya Lebatowa Ofisi ya Basebetsi kapa EVP: Lekgotla-Kakaretso la Group.

Ho tlaleha ka ho se itsebise

Nomoro ya rona ya Mohala wa Ditlelebo le mekgwatshebetso ya ho tlaleha di theha tikoloho e sa itsebiseng le ya lekunutu bakeng sa bahiruwa ho etsa ditlaleho tse jwalo. Mekgwatshebetso e teng tabeng ena e laola ho tlaleha le ho fuputsa hwa mesebetsi e belaelwang le e sa lokang kapa e seng molaong wa Gold Fields, mmoho le tshireletso e fuwang bahiruwa ba rona ba ba tlalehang.

Ditlelebo dife kapa dife kapa ditlaleho tsa ditshoso, kgokahano, ho hlasela, ho iphetetsa kapa ho tshoswa kgahlanong le ba tlalehang, kapa ba senolang mesebetsi e sa lokang kapa e seng molaong di tla fuputswa mme ho sebetanwe le tsona hanghang. Bahiruwa ba tlalehang mesebetsi efe kapa efe e kannang ya ba ha e molaong kapa e seng molaong ba tla tshireletswa. Lekunutu le bolokwa ka hohle kamoo ho ka kgonehang. Ditlaleho kaofela di tla fuputswa ka nepo ho sebediswa maano le mekgwatshebetso yohle e hlokalalang.

Ke ho tlola Molao ona ho se fuputse tlolo kapa tlolo e belaelwang eo mohiruwa a e tlalehileng, kapa ho hana ho sebedisanammoho ka phuphutso ya tlolo efe kapa efe e kannang ya lebisa tlolong ya molao.



Na ke lokela ho tlaleha?

Ke labalabela ho sebedisa Nomoro ya Mohala wa Ditlaleho ka taba e itseng e nkammeng. Motsamaisi wa ka o nkopile ho etsa ntho e nngwe eo ke tsebang hore mohlomong e bolotsana empa o ntshosa ka ho nqobella hore ke sebetane ka ho se dumellane le maano le mekgwatshebetso ya khamphani.









Ho bohlokwa hore o bolele seo e ka bang taba e mahlonoko. Mehala kaofela Nomorong ya Mohala wa Ditlaleho e tiisitswe hore ebe lekunutu mme kahoo ho se itsebise hwa hao ho sireleditswe. Leha hole jwalo haeba mang kapa mang a ne a ka iphetetsa kgahlanong le wena, o lokela ho tlaleha taba ena hanghang. Gold Fields ha e mamelle mofuta ofe kapa ofe wa boiphetetso kgahlanong le batho ba tlalehang ditlolo tsa Molao ona, mme kgato ya hanghang e tla nkuwa kgahlanong le ba amehang.



Haeba o sena bonnete ba hore na o etsang jwang boemong bo itseng, ikopanye le VP ya Lebatowa: Hlooho ya Molao Lebatoweng la hao, EVP: Lekgotla-Kakaretso la Group kapa Nomoro ya Mohala wa Ditlaleho.

HO ITSHWARA KA TSELA E HLOKANG LEEME MME E NANG LE BOITSHWARO BO NEPAHETSENG

Gold Fields e itlametse tsamaisong ya kgwebo ya yona ka tsela e nang le boitshwaro mme e hlokang leeme, ho ntshetsa pele setso sa tshebedisanommoho e sa kgetholleng boemo ba motlalehi mme sa nkeng lehlakore la dipolotiki mme e nang le boikarabelo dikamanong le tikolohong. Sena se fihlelwa ka ho phela ho latela Makgabane a mantlha a Gold Fields Group:

	Polokeho	Haeba re sa sebetse morafong ka ho bolokeha, re keke ra sebetse morafong ho hang.
	Boikarabelo	Re tsamaisa tshusumetso ya rona ka boikarabelo hodima tikoloholo le setjhaba seo re sebetsang tikolohong ya sona.
	Botshepehi	Re itshwara ka botshepehi, ho hloka leeme le ka tsela e sa kwetleng lesedi la bohlokwa.
	Tlhompho	Re tshwara batho bohle ba nang le seabo ka botshepehi, ho ba neha seriti le ho ba hlompha.
	Mehopolo e metjha	Re kgothaletsa mehopolo e metjha le moya wa ho theha dikgwebo.
	Phano ya diitsebeletso	Re lwanela bokgabane mme re etsa seo re bolelang hore re tla se etsa.

Makgabane ana a phethahatswa ka melao e latelang ya motheo:

- Botshepehi, ho se kwetle lesedi la bohlokwa, boikarabelo, ho se sebedise leeme le ho bontsha botshepehi ditshebedisanong tsohle tsa kgwebo
- Ho hlompha ditokelo tsa botho le seriti sa bahiruwa kaofela
- Ho amohela le ho mamella ditso tse sa tshwaneng, bodumedi, morabe, bong le ditabatabelo tsa batho mabapi le tshkamelo ya bong
- Ho boloka ditekanyetso tse utlwahalang tsa tsamaiso ya khamphani le ho ikobela melao yohle e sebetsang le melawana yohle e sebetsang mekgatlong ya mmuso, le diphapanetsano tsa thepa tseo Gold Fields e hlomameditsweng ho tsona

Ho hloka hla eng ho wena?

Ka ho latela ditheo tsena, Gold Fields e batla hore bahiruwa ba yona, diofisiri le batsamaisi ka ho tshwana ba boloke le ho tlangwa ke Molao wa Boitshwaro wa Gold Fields ho kgomarela ditekanyetso tse latelang:

- Hore ka dinako tsohle ba itshwara ka tsela e sa tliseng mahlabisadihlolong nakong eo ba emelang Gold Fields
- Ho itlama ho hlahisa ditholwana ka tsela e bolokehileng dibakeng tse kgethehileng tsa boikarabelo mme ka ho etsa jwalo ba etsa bonnete ba hore ba etsa tikoloho e bolokehileng bakeng sa basebetsimmoho le bona borakonteraka le metse eo ba sebetsang ho yona
- Ho itshwara ka tsela e bontshang botshepehi ditshebedisanong tsohle le diofisiri kapa batsamaisi, metse, baeletsi, bafani ba thepa, bareki, boradiabo, diofisiri tsa mmuso kapa baemedi, le bathahaselli ba bang
- Ho latela Lenaneo la Mosebetsi le dumeletsweng, le maano a taolo ya kotsi kahara khamphani ya Gold Fields eleng lenaneo le fetolwang nako le nako
- Ho ehlwa dikgohlano tsa ditabatabelo ha di qala le ho sebetsana le tsona ho ya ka Molao wa Boitshwaro wa Gold Fields
- Ho se sebedise lesedi la khamphani morerong ofe kapa ofe ntle le o reretsweng ona, le ho boloka lekunutu la tlhahisoleseding le kamora ho kgaotsa ho sebetse Gold Fields
- Ho kgaotsa mesebetsi kapa ho hahamalla ho fihlella ditabatabelo tse ka thoko tse hohlanang le dithahasello tsa Gold Fields kapa tse ka qetellang ka hore Gold Fields e lahlehelwe kapa e senyehelwe, ntle le tse dumeletsweng ke Molao wa boitshwaro
- Ho boloka Leano la Group IT ya Gold Fields Group
- Ho qoba boitshwaro bofe kapa bofe kapa tshebetso ka sepheo sa ho tlola molao ho ka etsang hore Gold Fields Group ebe le tahlehelo ya ditjhelete kapa ho tshwarwa ka leeme

Ditho tsa Boto le Botsamaisi ba kopuwa ka matla, moo ho nepahetseng, ho nka keletso e ikemetseng ya mosebetsi bakeng sa Gold Fields dibakeng dife kapa dife tse amehang bakeng sa phethahalo ya ho tlangwa ke ditekanyetso le ditheo tsa Molao wa boitshwaro.



Boikamahanyo le melao le melwana

Karolo ya bohlokwa ya ho fihlella khamphani ya morafu ya moshwelella ke ho ikamahanya le melao, melawana, ditekanyetso le ditsamaiso ke mohiruwa e mong le e mong maemong ohle moo re leng teng. Mohiruwa e mong le e mong o na le boikarabelo ba ho ikamahanya le melao le melawana.

Tikoloho ya melao le melwana ke e dulang e fetoha e ka lebisang ho ditaba tse thata. Ele hore sena se laolwe ka katleho le ka nepo, le ho ntlafatsa maano a kotsi ya phediso, Gold Fields e thehile lenaneo la boikamahanyo la Sehlopha le amanang le kotsi ho fana ka maemo a phahameng a tiiso ya ikamahanya le melao. Ho latela lenaneo, Gold Fields:

- e hlwaya mme e lekodise ditaello tsohle ka tsela e dumellanang melaong ya yona e sebetsang le ho lekola ho pepeseha ho se lateleng melao le dikotsing tsa tsamaiso;
- e etsa bonnete ba hore tikoloho ya taolo e ka hare e dumellana le kotsi e akareleditsweng ditlhokong tsa semolao; le
- ho tsamaisa ditekolo ka Tlhahlobo ya Dibuka tsa Ditjhelete ya ka hare ho hlaloba hore mehato e loketseng e kenngwa tshebetsong le hore ditaolo di sebetsa ka nepo ho fokotsa le ho laola kotsi. Indekse ya Tatelo ya Molao wa Boitshwaro wa Group e ntlafaditswe ho thusa diphetoho tse ka hare ho kgwebo, melao e hlomamisitsweng e sebetsang, hammoho le tatelo le dikotsi tsa tsamaiso. Lenaneo le ditaolo tsa ka hare tse tsamaellanang le lona di tla tiiswa ke botsamaisi, Tlhahlobo ya Dibuka tsa Ditjhelete ya ka hare le batiisi ba tswang ka ntle selemo le selemo.

Dintho tse hlokwang molaong wa Sarbanes-Oxley wa 2002, United States Foreign Corrupt Practices Act, le moo ho hlokalang Dodd-Frank Wall Street Reform le Molao wa Tshireletso ya Bareki, le melao yohle ya diabo tsa Gold Fields e thathamisitsweng e tshwanetse ho bolokwa, ho kenyeletsa le tse latelang:

- hore Gold Fields e senola Foromong ya 20-F ya yona, e rometsweng ke United States Securities le Exchange Commission, hore e amohela Molao wa yona wa Boitshwaro kapa dihlophiso dife kapa dife tse kenyeletswang molaong wa Boitshwaro wa bahiruwa bohle ba yona, diofisiri le batsamaisi;
- hore Gold Fields e senola hanghang le pepeneneng haeba batsamaisi ba Tlhahlobo ya Dibuka tsa Ditjhelete ba Gold Fields Group kapa ditho tsa Komiti ya Botsamaisi ba Gold Fields ba tlola Molao wa Boitshwaro; le
- hore Molao wa Boitshwaro o hatiswe ho websaete ya Gold Fields, le hore Foromong ya 20-F ho ngolwe aterese ya inthanete ya Gold Fields. Kapa hore Gold Fields e itlame hore e tla hlophisa hore kopi ya Molao wa Boitshwaro e fihlellwe ke motho ofe kapa ofe ya kopang Molao wa Boitshwaro.



Molao o
sebetsa
ho nna.



DIKGOHLANO TSA DITABATABELO

Qoba ho ipaha maemong ao ditabatabelo tsa hao tsa botho di kaba, kapa di ka shebahalang di le kgahlanong le tsa Gold Fields.

Dikgohlano tsa ditabatabelo ke eng?

Kgohlano dipakeng tsa ditabatabelo tsa hao le tsa Gold Fields di ka hlaha maemong a mmalwa a kenyeletsang a latelang:

- Moo o nang le tabatabelo mokgatlong ofe kapa ofe o sele kapa o laolwang ke Gold Fields, ho kenyeletsa le, ntle ho meedi ka ho ba monga diabo, setho kapa motsamaisi, mong ka wena kapa molekane. Sena ha se akarelletse ho ba le matsete diabong tse thathamisitsweng mmarakeng wa diabo (stock exchange), ntle le haeba qeto ya hao ya ho di fumana e susumeditswe ke tlhahisoleseding ya ka hare, jwaloka ha ho hlahositswe ka hare ho leano ya tshbedisano ya diabo le tlikefetso ya mmaraka
- Ho etsa kgwebo lebitsong la Gold Fields le mofani wa thepa nakong e tlang, moo molekane kapa setho se haufi sa lelapa se ka bang le tabatabelo
- Ho amohela mohau ho tswa ho motho kapa mofuta o fe kapa ofe o kgethehileng wa tshwara ho tswa ho batho ba bang basele Gold Fields
- Ho kena tumellanong ya mofuta ofe kapa ofe, tlhophiso kapa kutlwano le batho ba bang basele ho baka tshenyho Gold Fields
- Ho kena tumellanong le batho ba bang basele Gold Fields ka bomong bokgoning ba hao kapa joalo ka ho ba moemedi wa Gold Fields
- Ho kena diketsahalong ka bomong bokgoning ba hao kapa ka hoba moemedi wa Gold Fields ho ka o hlaisang hampe bokgoning ba hao ba ho phethahatsa se o tlameng ho Gold Fields o le mohiruwa, ofisiri kapa motsamaisi, a nang le botshepehi le dithahasello tse ntle tsa Gold Fields
- Ha wena, kapa e mong wa ba lelapa la hao, a fumana melemo ea bomong e sa lokang ka lebaka la maemo a hao Gold Fields
- Ho ameha ka kotloloho kapa ka tsela e sa tobang ho keneng, tsaimaisong kapa ho tlosa dintho tse amehang tumellanong kapa thekisetanong ya kgwebo molemong wa hao kapa moo o nang le thahasello kapa tse laolwang ke wena kapa tseo eleng hore ba lelapa ba sebetse mesebetsi ya maemo a hodimo a tsamaiso

Mosebetsi ka ntle ho Gold Fields ona?

Ha hona mohiruwa ofe kapa ofe wa Gold Fields ya dumellatsweng ho tshwara maemo kapa ho ba le mokgwa o mong wa ho etsa tjelele, ntle le oa mona Gold Fields kante le ha hona le tumello e jwalo e ngotsweng ke EVP ya Lebatowa kapa mang kapa mang wa batho ba hlahositsweng ele Motsamaisi leqepheng la 6 la Molao ena. Tabeng ya bahiruwa ba Ofisi e kgolo le ditho tsa Botsamaisi tsa Gold Fileds malebana le kgiri e ka ntle, tumello e tla hlokwa ho tswa ho CEO kapa CFO. Ntlheng ena, ke nako e lekanyeditsweng e nehetsweng setjhaba, ho sebeletsa setjhaba (o sa lebella tjelele) kapa ho emela botsamaisi bo amanang le indastreri bo tswelang Gold Fields molemo bot la dumellwa.



Bolela kgohlano ya ditabatabelo

O lokela ho sekaseka le ho fumana tumello ya boemo bo jwalo kapa kamano efe kapa efe e ka fanang ka ho hlahisa boemo bo jwalo le VP ya hao ya Lebatowa. Hlooho ya molao kapa VP: Boikamahanyo ba Group, pele o nka bohato bo tswelang pele.

VP ya Lebatowa: Hlooho ya Molao e lokela ho boloka buka ya kgohlano ya ditabatabelo e nang le rekoto e ngotsweng ya dikgohlano tsa ditabatabelo dife kapa dife tse boletsweng le ho etsa hore buka ena e fumanehe ho EVP ya Gold Fields: Lekgotla-Kakaretso la Group kapa Komiti ya Dihlahlobo tsa Ditjelele ha e kopuwa.

Kamohelo e ngotsweng pele e ya hloka hloka ho tswa ho EVP ya lebatowa kapa ofe kapa ofe wa batho ba hlahositsweng ele Botsamaisi leqepheng la 6 la Molao ena, bakeng sa thekisetano efe kapa efe le Gold Fields e ka fella ka ho fumana molemo ka kotloloho kapa o sa tobang sebakeng sa hao kapa sa lelapa la hao. VP o tla boloka dintlha tse tlamehang ho rekotwa kgohlano ya ditabatabelo. Hlooho ya Molao tshbeditsong e nngwe le e nngwe ya Gold Fields Group kapa VP: Ofisiri ya Tatelo ya Group Ofising ya kgwebo e kgolo. Haeba o hlokomela kapa o belaela boteng ba kgohlano ya ditabatabelo e sa senolwang, o tlameha hore o bo tlalehe ho VP ya Lebatowa: Hlooho ya Molao, VP: Boikamahanyo ba Group kapa EVP: Lekgotla-Kakaretso la Group.



”

Molao o
sebetsa
ho nna.

Na moamani le mosebetsi mmoho (mora) o dumelletswe ho hirwa sehlopheng se le seng kapa lefapheng la tshebetso?

A

Kantle le ha leano la ha jwale ya kgiro le thibela sena, baamani ba ka sebetsa yuniting ele nngwe ya tshebetso. Le ha hole jwalo, ho se ke ha ba le ho itlaleha ka kotloloho dipakeng tsa baamani hape ha hona moamani a lokelang ho ba teng kgirong kapa ho tataiseng ha motho ka mong ebile ha ho wa tlameha ka tsela efe kapa efe ho ama dipehelo kapa maemo a kgiro, kapa ho susumetsa tsamaiso ya moamani. Motho o tlameha a bolele hore moamani le bona ke mohiruwa lefapheng la tshebetso.

Molekane waka ke motsamaisi (mohiruwa kapa radiabo) wa khamphani e etsang kgwebo le Gold Fields. Nkanna ka ba le kopano le khamphani ena nako le nako.

A

O lokela ho bolele boemo ba molekane wa hao ho Motsamaisi wa hao kapa ha khamphani eo molekane wa hao eleng motsamaisi wa dithendara ho yona a etsa mosebetsi wa Gold Fields, ele hore bokgoni ba kapa dikgohlano tsa nnete di hlokomelwe le ho nkelwa hloohong. O tlameha hore o bolele sena Bukeng ya Dikgohlano tsa thahasello. Ha o wa dumellwa ho ba teng ha ho kgethwa, motsamaisi wa konteraka kapa haeba konteraka ya kgwebo ya molekane wa hao e lokela ho fediswa.

TSHEBEDISO YA TLHAHISOLESERING

Ho senola

Ho latela leano la tshenolo, molao o hlokehang, le melao le melawana ya stock exchange le e thathamisitsweng, Gold Fields e itlametse ho senola tlhahisoleseding ka nako ho bo radiabo le setjhaba e se nang leeme, e nepahetseng ebile e felletse. Leano le bile le hlakile ho ya ka buang bakeng sa khamphani kapa dikhamphani tse ka tlasa yona le tshebetso.

Ho boloka tlhahisoleseding ya Gold Fields ele lekunutu

O lokela ho boloka tlhahisoleseding yohle eo o bang le lekunutu ho yona ka bokgabane ba hao ba maemo a hao Gold Fields, ho kenyeletsa, ntle ho thibelo, tlhahisoleseding e amanang le Gold Fields eo eleng lekunutu, ka tiisetso le kgodiseho. Setlamo sena sa lekunutu se tswelapele ho o tlama le kamora hore o tlohelle ho sebetsa Gold Fields.

Tlhahisoleseding ya lekunutu malebana le Gold Fields, tshebetso ya yona, diketsahalo le thepa di ka nna tsa se ke tsa boelwa ho batho ba bang ba Gold Fields ntle ho tumello pele ya VP ya hao: Hlooho ya Molao, eo kamorao, a kannang a batla tataiso ho tswa ho EVP ya Gold Fields: Lekgotla-Kakaretso la Group.

O keke wa senola kapa wa sebedisa tlhahisoleseding e jwalo leha ele ka mokgwa ofe kapa ofe ntle le ka morero wa kgwebo oo ka ona e neng e senolwa ho wena phethahatsong ya mesebetsi ya hao le maemo a hao Gold Fields. Haeba o sena bonnete ba hore na tlhahisoleseding ke lekunutu kapa tje kapa morero o tlhahisoleseding efe kapa efe e ka sebediswang, o kope boeletsi ho VP ya hao: Hlooho ya Molao kapa, qetellong, EVP ya Gold Fields: Lekgotla-Kakaretso la Sehlopha.

Ho bua le ho hlahisa tlhahisoleseding phatlalatsa

Ha o wa dumellwa ho bua, ho ruta kapa ho bua ka ditaba, kapa ditaba tsa taba e amanang le Gold Fields ntle le tumello e ngotsweng pele ke setho se loketseng sa Botsamaisi ba Lebatowa kapa sa Botsamaisi ba Gold Fields pele ho thuto e jwalo kapa ho bua ditaba. Hona ho ntse ho sebetsa le ha kgiro ya hao Gold Fields e fela, kapa ha o bua, kapa o ruta, kapa o bua bakeng sa hao.

O lokela ho rekota dintlha ka Bukeng ya Diboka le moo ho Buuwang Phatlatsa hammoho le netefatso ya tumello e tswang ho setho sa Botsamaisi ba Lebatowa kapa setho sa Botsamaisi ba Gold Fields.



Molao o
sebetsa
ho nna.

Tlhahisoleseding ya poraefete

Gold Fields e hlomphe sephiri sa bahiruwa bohle ba yona le batho ba bang basele. Data yohle ya batho e lokela ho tshwarwa ka boikarabelo ke mohiruwa e mong le e mong ebile ba ipapitise le melao e sebetsang ya lekunutu. Bahiruwa ba sebetsanang le data ya batho ba bang ba lokela hore:

- kamehla ba sebetse ho latela melao e sebetsang le melawana;
- kamehla ba sebetse ho latela lenao la Group ya IT ya Gold Fields;
- kamehla ba nke dikonteraka tsa boitlamo tse tshwanetseng;
- ba bokelle, ba sebedise tlhahisoleseding e jwalo feela bakeng sa merero ya kgwebo e utlwahalang;
- ba lekanyetse phihlelo ya tlhahisoleseding feela ho ba nang le merero ya kgwebo e utlwahalang ebile ba fuwe matla a ho bona tlhahisoleseding; le
- ho Hlokomela le ho thibela tshenolo ya ba sa fuwang matla a ho senola.

Ha o ka ba le kameho mabapi le data ya hao ya botho sesebedisweng sefe kapa sefe, ikopanye le lefapha la IT kapa Motsamaisi wa hao.

Puisano inthaneteng

Gold Fields e lebelletse hore bahiruwa ba yona ba sebedise ka boikarabelo le bolokolohi ba ho kgetha na ho etsweng boemong bofe kapa bofe ka nako yohle ka tshebediso ya puisano inthaneteng, ho kenyeletsa le di-imeile, metswedi ya ditaba le mefuta e meng ya puisano. O lokela ho sebedisa mokgwa wa ho nka diqeto o be o utlwisise ho senola leano la Group IT leano (ho kenyeletsang tshebediso ya metswedi ya ditaba le inthanete) le ho hlahisa leano la nakong e tlang. Tshebediso ya puisano inthaneteng e ka fanang ka melaetsa e mebe kapa e nang le sebopeho sa kgethollo e amang lebitso le letle la Gold Fields ha e na mamellwa mme e ka lebisela ketsong ya kgalemo kgahlanong le wena.

Ka phoso ke ile ka fumana tlaleho ka hara motjhini o fotang e neng e bua ka tlhahisoleseding ya lekunutu. Ke utlwa eka ke phoso hore ebe tlhahisoleseding ena e lohetswe feela e sa bolokeha empa ha ke batle ho tsosa meferefere. Ke etsa jwang?



Fana ka tlhahisoleseding e jwalo ho setho se phahameng sa Lefapha la Ditaba tsa Basebetsi kapele o bo bolele sena seo o se boneng le hore na o ile wa etsang ha o bona sena ho ofisiri ya tsamaiso e nepahetseng le ho latelwa ha melao kapa ho setho sa melao sa sehlopha sa hao. Ho sireletsa lekunutu le tlhahisoleseding e poraefete ke boikarabelo ba mohiruwa e mong le e mong wa Gold Fields. Motho ya siileng ditokomane motjhining o fotang o tla lokela hore ho buuwe le yena.

DIMPHO, DIJO LE BOITHABISO

Tlhaloso e kgutshwane



Ho fuwa, ho fana kapa ho amohela dimpho tse itseng le boithabiso di ka fokotsa botshepehi ba Gold Fields ho ba bang mme ho tlameha hore ho qojwe. Mona ho kenyeleditswe dimpho dife kapa dife tsa boithabiso tse shebahalang e le tjojo, tse ka bakang dipotso tse hwayahwayang tsa kgohlano ya ditabatabelo bakeng sa hao kapa sa Gold Fields, kapa di ka senya seriti sa khamphani. Ho se be le ditefo tsa tjelele tse etswang ka ntle le haeba ho dumelletswa jwaloka ha ho hlalositse ka tlase.

Nyehelo ya melemo ya botho ho ofisiri efe kapa efe ya mmuso (sheba tlhaloso leqephe la 19) ha e ya dumellwa. Gold Fields e tshehetsa melao le melawana e thibelang tjojo le bobodu, e kenyeletsang melao e tiileng e mabapi le dimpho, phomoso le boithabiso tse kenyeletsang bahirwa ba mmuso le batho ba bang. Leano la Thibelo ya Tjojo le Bobodu (Anti-Bribery and Corruption (ABC)) ya Gold Fields e tlameha hore e balwe tabeng e tjena.

Leha e le hore Gold Fields e hlokomela hore ho kenyeletsa boiketlo ba setjhaba le ho arolelana dimpho tseo batho ba ipolelang hore ke tsa bona ho papadi e kgolo e hahang dikamano tsa kgwebo, o se ke wa fana kapa wa amohela phomoso dijo le boithabiso tse ka susumetsang kapa tsa bonwa di ka susumetsa botshepehi ba hao, botsebi kapa kahlolo mabapi le diqeto tsa kgwebo le dikamano. Memo le ha ele efe kapa efe eo o e amohelang kapa o fanang ka yona e lokela ho ba ka hare ho meedi ya kahlolo e molemo mme e se nehelanwe kapa ho amohelwa ka phapanyetsano le ho fumana tshebetso e kgethehileng tshebedisanong efe kapa efe ya kgwebo.

Tefo kapa puseletso ya bohahlaodi, bodulo le/kapa diitshenyehelo tsa ho phela di tlameha ho lefella ka botlalo ke Gold Fields kamora tumello ya setso sa Botsamaisi ba Lebatowa kapa Botsamaisi ba Gold Fields. Ditefo dife kapa dife tse jwalo di tlameha ho tlalehwa Ngodisong ya Dimpho, Phomoso le Boithabiso. Ha hona tefo ya bodulo, bohahlaodi le/kapa diitshenyehelo tsa ho phela e lokelang ho etswa ke batho ba bang ba sele.

Ha hona tefo ya tjelele e dumelletsweng ntle le ha e dumelletswa ho latela Molao ona.

Dintlha ka botlalo

- » Ha o wa dumellwa ho fana kapa ho amohela, ka kotlolohe kapa ka ho se otlohe, ho molemo o sa sebeletswang, dimpho, boithabiso, phomoso kapa mekgwa e metle ya kgwebo e ka sekisetsang kapa botsebi kapa ho hloka leeme, ka tsela efe kapa efe e ka fokodisang bokgoni ba hao ba ho nka kgato kapa ho bonwa o nka kgato ka botshepehi le ka molemo o fetisisang wa dithahaselo tsa Gold Fields. Tlhokahalo ena e fihlella ho ba lelapha la hao.
- » **Ka ntle ho ditefello tsa tjelele e nyane tse amohetsweng ka hara leano ya Botsamaisi ba Gold Fields, ha hona tefo ya ditjelele, ditheolelo, kapa divautjhara, ho sa natswe hore na ke tsa tjelele e nyane hakae, tse ka fanwang kapa tsa amohelwa ho amohelwa ho tswa ho batho ba bang basele tlasa maemo afe kapa afe. Haeba hona le kopo efe kapa efe e fetang maemo a tlwaelehileng e etswangbakeng sa tefo kahodimo ho tjelele e nyane e amohetsweng, tumello e tla hloka ho tswa ho Ofisiri e ka Sehlohong ya Phethahatso, Ofisiri e ka Sehlohong ya Ditjelele, le EVP: Lekgotla-Kakaretso la Group.**
- » Le ha ho le jwalo, ha o wa thibelwa ho amohela dintho tsa tjelele e sa reng letho kapa dintho tsa papatso tseo ho bontshitsweng tjelele ya tsona, tseo mofani a di nehang motho e mong le e mong, mohlala, dialemanaka, dipene, didayari, dithae, jwalo jwalo. Haeba boleng ba dintho tsona tse nyenyane kapa dintho tsa papatso bo sa fete boleng bo hlalositsweng mona ka tlase, ho tla hloka tumello ya Botsamaisi ba Lebatowa kapa setho sa Botsamaisi ba Gold Fields. Ntlheng ya ditho tsa Botsamaisi tsa Gold Fields, tumello e ya hloka ho tswa ho Ofisiri e ka Sehlohong ya Phethahatso le/ kapa Ofisiri e ka Sehlohong ya Ditjelele. Ofisiri e ka Sehlohong ya Phethahatso kapa Ofisiri e ka Sehlohong ya Ditjelele ba lokela ho fumana tumello ho tswa ho Modula-Setulo wa Komiti ya Tlathobho ya Dibuka tsa Ditjelele.
- » Dintlha tse qaqileng tsa mohau ofe kapa ofe, dimpho, boithabiso tshwara e kgethehileng le diketso tse mosa tsa kgwebo tsa mofuta ofe kapa ofe tseo o di amohelang, ho sa tsotelle bonyenyane ba tsona, di tshwanetse hore kapele pele kamora ho di amohela di ngolwe bukeng ya Dimpho, Phomoso le Boithabiso le ho bolokwa jwaloka ha ho hlalositse ke Botsamaisi ba Lebatowa: Hlooho ya Molao kapa Botsamaisi: Lekgotla- Kakaretso.



Mpho, Phomoso Buka ya Boithabiso di tlameha hore kamehla di tlatsweho – sa natswe hore na boleng ba mpho bo bokae, le haeba o hanne mpho.



Ho bolelwa eng ka tjehelete ya boleng bo bonyenyane?

Ditjehelete tse latelang di nkuwa ele boleng bo bonyenyane:

- » Ho fihla ho R500 (Ofisi e kgolo ya Kgwebo – Afrika Borwa)
- » Ho fihla ho US\$60 (Amerika Leboya)
- » Ho fihla ho US\$60 (Afrika Borwa)
- » Ho fihla ho AU\$100 (Australia)
- » Ho fihla ho US\$60 (Afrika Bophirima)
- » Ho fihla ho US\$60 (Asia Borwa Botjhabela, China kapa naha e nngwe)

Tshebetso ya South Deep e kgethile ho se amohela kapa ho fana ka dimpho DIFE KAPA DIFE kapa mekgwa e metle ya kgwebo ya mofuta ofe kapa ofe kapa patala ya letho.

Ditjehelete tse boletsweng mona ka hodimo di ka hlalohjwa botjha nako le nako ke EVP ya Gold Fields: Lekgotla-Kakaretso.

Bakeng sa dimpho, dijo/boithabiso le ho phomisetso o fa ba bang:

- Sebedisa kakaretso ya boleng ba dijo /boithabiso tseo o di fang batho ba bang ketshahalong ele nngwe, mohlala, haeba o thabisa batho ba bangata ho tswa mokgatlong o le mong ka nako e itseng ya ketsahalo, boleng ke kakaretso eo o e sebedisang bakeng sa kakaretso ya palo ya boithabiso ba baeti.

Bakeng sa dijo/boithabiso o amohela ho tswa ho ba bang:

- IKenyeletsa feela boleng ba dijo/boithabiso tseo o di fumanang (kenyeletsa boleng ba dijo/boithabiso bo fumanwang ke molekane wa hao kapa ba lelapa ba sa hirwang ke Gold Fields).
- Tefo kapa ho busetswa hwa leeto (ntle le bese e kgutshwane le leeto ka bese), bodulo le/kapa ditshenyehelo tsa ho phela di tla patalwa ke Gold Fields ebile di ka se amohelwe ke batho ba bang ba Gold Fields.

MOHLALA

Ditheolelo tse ikgethileng

Mohiruwa ya neng a tsamaisa kamano dipakeng tsa Gold Fields le mokgatlo wa maeto o amohetse ditfello tse theotsweng bakeng sa maeto ho tswa mokgatlong tse neng di sa fumanehe bahiruweng ba bang. Mohiruwa o tlotse ditokisetso tsa Molao wa Boitshwara kgohlanong ya thahasello ka ho amohela molemo bakeng sa hae a le mong.

Ho fapanyetsana boithabiso le diofisiri tsa mmuso

Ho phaella ditokisetso tse fanweng kahodimo ditlhoko tse latelang di tla sebetsa ha ho thabiswa ofisiri ya mmuso (jwalo ka ha ho hlalositse leqepheng la 19):

1. Kantle le ho ditshebedisano tse tlwaelehileng le diofisiri tsa mmuso letsatsi le letsatsi nakong ya dihora tsa mosebetsi tsa Gold Fileds, ha hona boithabiso bo dumelletsweng le diofisiri tsa mmuso kantle ho tumello e ngotsweng ya EVP ya Lebatowa le EVP: Lekgotla-Kakaretso la Gold Fields Group
2. Boithabiso bo amohelhileng bo lokela ho tsamaellana le Pholis ya ABC ya Gold Fields
3. Rekota boithabiso bo fanweng ho ofisiri ya mmuso ekaba bo amohetsweng kapa bo sa amohelwang

EVP: Lekgotla-Kakaretso la Group le lokela ho buisanwe le lona haeba hona le kotsi ya hore boithabiso bofe kapa bofe bo ka bonwa ele ho susumetsa ho sa nepahalang hwa ofisiri ya mmuso.

DIMPHO, DIJO LE BOITHABISO

NTSHETSOPELE

O lokela hore KAMEHLA O:



- ho latela ditlhoko tse thata ka ho fetisisa tsa ho fana le ho amohela dimpho, phomosoetso le boithabiso ekaba ditokisetso tsa Molao wa Boitshwano, maano a ka hare tsa lehae tsa mofuta ofe kapa ofe, melao ya batho ba bang basele, dipehelo tsa konteraka kapa ditlhokahalo tse molaong tse sebetsang;
- kgutlisa mpho efe kapa efe ya tjehelete kapa e lekanang le tjehelete eo o e fumanang bathong ba bang basele, tlatsa Buka ya Dimpho, Phomosoetso le Boithabiso mme o tsebise lekala la molao hore o entse sena;
- haeba o dumela hore ke thohako ho se amohele mpho, tlaleha sena ho VP ya hao; Hlooho ya Molao ya tla nka qeto hore na e ka bolokwa ke Gold Fields, ya fanwa dithusong (ekaba yona ka boyona kapa pokellong ya thekiso) kapa ya kgutliswa. Kgutlisa mpho efe kapa efe e sa hlompheheng kapa e sa lokang. Kamehla rekota diketso tse etswang Bukeng ya Dimpho, phomosoetso le Boithabiso; le
- fumana tumello e nepahetseng ho tswa ho setho sa Botsamaisi ba Lebatowa kapa setho sa Botsamaisi ba Gold Fields pele o fana kapa o amohela mpho efe kapa efe, phomosoetso kapa boithabiso ho tswa ho batho ba bang basele.

O lokela HOSE:



- Nehelane, ho fana kapa ho amohela mpho efe kapa efe, phomosoetso kapa boithabiso tse:
 - » ka nkuwang ele tefo e seng molaong, tjojo, tefo e sa dumellwang kapa tlolo ya molao ofe kapa ofe kapa maano le mekgwatshebetso e meng ya Gold Fields;
 - » ka bang tjehelete kapa eng kapa eng e lekanang le tjehelete, ho kenyeliswa tjeheke ya banka, otara ya tefo, tshireletso ya peheletso, lengolo/karete ya mpho kapa sesebediswa sefe kapa sefe seo ho ka buisanwang ka sona;
 - » kopuweng kapa tsa nehelanwa bakeng sa ntho e nngwe; le
 - » sa hlompheheng, lebisang kopanelong ya diphathe, tse sa lateleng makgabane a rona tse ka amang botumo ba rona hampe;
- nehelane, fane kapa amohele dimpho tsa mofuta ofe kapa ofe, phomosoetso kapa boithabiso le motho e mong o sele ha a ameha kapa o ka susumetsa lengolo la tekanyetso kapa ketsahalo ya tshisinyo ya tlhodisano;
- se patalle mpho efe kapa efe ka bowena, phomosoetso kapa boithabiso ho qoba ho lokela ho tlaleha kapa ho batla tumello bakeng sa yona kapa eo o tsebang hore Khamphani e keke ya kapa ha e so e patalle; le
- wa pata kapa wa thusa ho pata ho nehelana, ho fana kapa ho amohela dimpho, phomosoetso le boithabiso.

E ngole Bukeng ya Dimpho, Phomosoetso le Boithabiso

Kamohelo ya memo efe kapa efe ya phomosoetso kapa boithabiso e lokela ho ngolwa fatshe jwaleka ha ho hlalositse Bukeng ya Dimpho, Phomosoetso le Boithabiso. Mehlala e ka kenyelletsa, ntle ho meedi, dijo, dipapadi, diketshahalo tsa setswalle kapa setso le dipontsho, ho tsoma, ho tshwasa ditlhapi kapa maeto afe kapa afe a mang a boikgathollo kapa boithabiso le dipapadi. Ho phaella moo, kamohelo ya memo efe kapa efe, phomosoetso kapa boithabiso ba tjehelete e fetang e hlositsweng kahodimo, e tshwanetse ho fumana tumello ya setho sa Komiti ya Botsamaisi ba Gold Fields pele e ngotsweng fatshe. Haeba o sa fuwe tumello e jwalo, o kopuwa ho hana memo e jwalo ka mosa le ho hlalosa pholisi ya Gold Fields mabapi le ditaba tse jwalo.



Sheba leqephe la 15 bakeng sa tlhahisoleseding mabapi le ditshebedisamo le diofisiri tsa mmuso.

Ho nehela

Nyehelo efe kapa efe, dihlapiso kapa nyehelo tse ding tsa tshehetso ke setho sefe kapa sefe sa Gold Fields Group di tlameha ho dumellwa pele ke Botsamaisi ba Lebatowa (ka ntle le haeba boleng ba nyehelo, dihlapiso kapa nyehelo ya tshehetso kapa tjehelete e nkwang e feta moedi o amohetsweng ke Moralo wa Kamohelo wa Gold Fields, tabeng eo eleng hore tumello e tla hlokwa ho tswa ho Ofisiri e ka Sehloohong ya Ditjehelete). Ntlheng ya Ofisi ya Kgwebo e Kgolo, Ofisiri e ka Sehloohong ya Ditjehelete o lokela ho dumela.

Nyehelo efe kapa efe, dihlapiso kapa dinyehelo tse ding tsa tshehetso mekgatlong e hlokomelwang e hloka thuso le e sa etseng phaello di lokela ho etswa haeba mesebetsi ya tsona e amana le mekgwatshebetso e molaong ona. Sena se lokela ho rekotwa ngodisong ya Dimpho, Boithabiso le Phomosoetso.



Molao o
sebetsa
ho nna.

Mofani wa thepa o mphile ditekete tse pedi tsa ho ya pontshong ya maemo a hodimo Sydney.

Ba keke ba kgona ho ba teng ka bobona mme ba itse nka ya le motho e mong. Tekete ka nngwe ke A\$150. Nka e amohela?

A

Sena se tla nkuwa ele mpho. Palo e kahodimodimo ya tjelete e ka amohelwang kante ho tumello ke A\$100, kahoo o tla lokela ho fumana tumello ho tswa ho setho sa Komiti ya Botsamaisi ya Lebatowa la hao kapa setho sa Botsamaisi ba Gold Fields mme o tlatse Buka ya Dimpho, Phomosetso le Boithabiso. Etsa bonnete ba hore ha hona diketsahalo tsa dithendara tse nlang sebaka ho sa tsotellehe na o wa ameha kapa tjhe.

Tefo bakeng sa dipalangwang le boithabiso

Setho sa mokgatlo wa tshireletso wa tikoloho o lakatsa ho utlwisisa theknoloji e ntjha kgahong ya matamo. O tla lefa ditekete tsa hae tsa sefofane le bodulo ba hoteleng, empa ke lakatsa hore re fane ka tshehetso ya tsamaiso le dipalangwang tsa kwano. Ba lakatsa hape hore re ba thabise mantsiboya.

A

O ka tshehetsa diketelo tsa baemedi ba mmuso le ba dikhamphani dibakeng le diofising tsa Gold Fields hafeela dintlha kaofela di dumelletswa esale pele ke EVP ya Lebatowa le EVP: Lekgotla-Kakaretso la Group. Sena se hloka hore o tlatse dibuka tse hlokaalang kamora ho fumana tumello e hlokehang.

Ke na le morero wa ho thabisa baenjiniere ba robedi ba sebeletsang feme e tshwanang ya batho ba bang basele.

Tjhelete ka kakaretso e tla ba R4000. Kaha ditshenyehelo bakeng sa motho ka mong ke feela R500, na ke hloka tumello ya Motsamaisi?

A

Meedi ya kamohelo ke bakeng sa boleng bo akaretsang ba dimpho kapa boithabiso tse nehelanwang kapa tse fuwang motho e mong o sele ya itseng. Nakong ena o tla hloka tumello ya Botsamaisi ba Lebatowa kapa Botsamaisi ba Gold Fields jwaloka ha boleng bo akaretsang ba boithabiso ele R4 000. Mokgwa ona o lokela ho latelwa ha ho ngolwa dimpho le boithabiso Bukeng ya Dimpho, phomosetso le Boithabiso.



HO THIBELA LE HO TLOSA TJOTJO LE BOBODU

Tlhaloso e kgutshwane



Gold Fields ha e ameha ditabeng tsa tjojo, ho qhekella le bobodu ba mofuta ofe kapa ofe, ebang ke karolong ya po-raefete kapa ya setjhaba. Ha o wa dumellwa ho kopa, ho nehelana, ho tshepisa, ho dumella kapa ho amohela tjojo, tefo e seng molaong kapa tefo efe kapa efe e sa nepahalang – ho kenyelletswa le ho lefa ditjhelete tse itseng bakeng sa ho fumana ditshebetso (facilitation payments).

Gold Fields e latela melao le melawana kaofela e thibelang tjojo le bobodu, mme re lebeletse le ho etsa sohle se kgonahalang ho etsa bonnete ba hore bafani ba rona ba thepa, borakonteraka le balekane ba kgwebo e kopanetsweng ho etsa se tshwanang. Batho ba bang ba sele kaofela ba emelang kapa ba sebetsang lebitsong la Gold Fields ba lebeletswa ho latela melao e sebetsang ya tjojo le bobodu le moo ho hlokalang ba lokela ho bontsha hore ba na le maano a nepahetseng le mekgwatshebetso kapa diphelelo tsa dikonteraka tse tshebetsong.

Bakeng sa tataiso e eketsehileng tabeng ena, sheba Leano la ABC ya Gold Fields. Ditefo tsa ditjhelete tse itseng bakeng sa ho fumana ditshebetso (facilitation payments) (kapa ditefo tsa boqhekanyetsi) ho diofisiri tsa mmuso kapa motho ya kenang dipakeng lebitsong la Gold Fields, e thibetswe ka thata ke Gold Fields tlasa maemo afe kapa afe ho sa natswe na ke ditjhelete tse nyane hakae. Ditefo tsa ditjhelete tse itseng bakeng sa ho fumana ditshebetso (facilitation payments) di kenyelletsa tefo ya dipalo tse nyane ho diofisiri tsa mmuso ho fumana ditshebetso tse tlwaelehileng tseo ho tsona Gold Fields e ka bang le tokelo, mohlala ho etsa dilaesense kapa ho lokolla dintho tse tshwerweng diofising tsa lekgetho. Ho etsa ditefo tsa ditjhelete tse itseng bakeng sa ho fumana ditshebetso (facilitation payments) ke tlolo ya molao. Haeba o na le pelalelo mabapi le mofuta wa tefo, batla keletso ho tswa ho VP ya hao: Hlooho ya Molao, VP: Boikamahanyi ya Group le/kapa EVP: Lekgotla-Kakaretso. Kopo efe kapa efe ya motho e mong o sele bakeng sa tefo ya ditjhelete tse itseng bakeng sa ho fumana ditshebetso (facilitation payment) e tlameha ho tlahwa hanghang ho Motsamisi wa hao kapa VP: Hlooho ya Molao mme e rekotwe Bukeng ya Diteko tsa Tjojo.

Maemong a feteletseng a ikgethang ditefo tse itseng dia hlokalaha ho etsa bonnete, kamoo ho kgonehang, ba polokeho ya bahiruwa le batho ba bang ba sele. Gold Fields e tadima ditefo tse jwalo ele mokgwa wa boqhekanyetsi, empa leha hole jwalo di ka lefshwa ka ntle le ho tloa leano lena ha maemo a ka bontsha hore tefo e jwalo ene e sa hlokalaha kapa e sa qobehe. Bahiruwa ba amehang ba lokela, haeba nako e ba dumella, ho ikopanya le ekaba (1) Motsamisi wa bona, (2) VP: Hlooho ya Molao kapa VP: Hlooho ya Ditjhelete Lebatoweng kapele ka potlako kamora hore tefo e etswe, empa eseng kamora dihora tse 24 tefo e entswe. Kgethollo ena e dumelletswa feela ho sebediswa maemong a ikgethileng le a tebileng mme tlheketso ya kgethollo ena e keke ya mamellwa. Sena se lokela hape ho tlahwa Bukeng ya Diteko tsa Tjojo.

Dintlha ka botlalo

Tjojo e hloswa ele ho nehelana, ho tshepisa, ho fana le ho amohela kapa ho kopa eng kapa eng ya boleng ele ho susumetsa kamoo motho e mong a phethahatsang mosebetsi wa setjhaba, wa kgwebo kapa wa molao.

Tlolo ya melao ya thibelo ya tjojo le bobodu ke tlolo e mahlonoko ya Molao ona wa Boitshwaro. Dikhamphani le batho ka bomong ba tloang melao ena ba ka otlwa ka ditefiso, mme batho ka bomong ba ka tobana le ho kwallwa tjhankaneng. Dinaha tse ngata, ho kenyeletswa le tseo re sebetsang ho tsona, di na le melao e thibelang tjojo le bobodu. Tsenangata di kenyeletsa diketso tse phethahatswang kahodima meedi ya dinaha- ho kenyeletswa ditjotjo tse lefuwang ho motho wa naheng e nngwe.



Sheba Leano la ABC la Gold Fields, kapa o bue le setho sa sehlopha sa hao sa molao bakeng sa tataiso le keletso molaong wa thibelo ya bobodu o nepahetseng Lebatoweng la hao.

Dintlha ka botlalo (di tswela pele)

Bahiruwa bohle, diofisiri tsa mmuso le batsamaisi ba lokela ho latela melao ena jwaloka ha le maikutlo a ho tlola molao wa thibelo ya bobodu le thibelo ya tjojjo a ka senya seriti sa Gold fields.

Melao ya Thibelo ya Tjojjo le Thibelo ya bobodu:

- » thibela phano kapa ho fana ka tefo, ditshebeletso, dimpho boithabiso kapa 'ntho efe kapa efe ya boleng' ho diofisiri tsa mmuso le batho ba poraefete kaha sena se ka ba susumetsa ka mokgwa o sa nepahalang;
- » hanela ketso ya ditefo tse sa nepahalang ka batho ba bang basele; le
- » batla hore dikhamphani di boloke dibuka tse nepahetseng le direkoto- o be le ditaolo tsa ka hare tse lekaneng ele ho netefatsa hore ditefo di hlahositswe ka botshepehi le ditjhelete tsa khamphani ha di sebediswe ntle le molao.
- Haeba Gold Fields e hloleha ho thibela kamohelo ya tjojjo ho motho a e sebeletsang, sena se ka bolela hore Gold Fields e molato.
- 'Eng kapa eng ya boleng' ho kenyeletswa le ho una molemo ho moamoedi wa molemo. Ho kenyeletswa le, empa e sa lekanyetswa feela ho, tjehelete, dikadimo, dimpho, mesebetsi, ditefelo, dihlapiso, boithabiso, maeto le menehelo ho sa natse boleng ba tjehelete. Ho boetse ho akaretsa melemo e sa tshwareheng- mohlala, ho hira moamani wa bo motho e mong kapa ho phallela ho mekhatlo e reretsweng ho thusa ba hlokanang ka maikemisetso a sa nepahalang. Sheba leano la ABC la Gold Fields bakeng sa tlhahisoleseding e batsi'.
- Ho sebeta lebitsong la Gold Fields ho kenyeletsa bahiruwa, borakonteraka, batho sebeletsang ba bang, bafepedi kapa khamphani e laoloang ke khamphani e tshwereng diabo.
- Diofisiri tsa mmuso di kenyeletsa letona lefe kapa lefe, ofisiri e kgethuweng kapa e hlonamisitsweng, motsamaisi, ofisiri kapa mohiruwa ofe kapa ofe wa mmuso (ekaba boemong ba naha kapa ba puso/ porefense kapa selehae) kapa lefapha lefe kapa lefe, mekgatlo kapa sesebediswa sa ona, le/kapa khamphani eo ho yona mmuso o nang le thahasello, le/ kapa tsamaiso ya semmuso, bokgoni ba molao kapa boahlodi bakeng sa kapa lebitsong la mmuso o jwalokapa lefapha, mekgatlo, sesebediswa sa ona, khamphani, kapa mekgatlo wa matjhaba wa setjhaba. Ho boetse ho kenyeletswa diphathi tsa dipolotiki le bonkgetheng ba dipolotiki bakeng sa ofisi ya diphatlalatso. Ditho tsa diofisi tsa lekgetho, baetapele ba setso le batho ba bang ba nang le tshutshumetso setjhabeng, kapa ba tshwereng maemo diofising tsa diphatlalatso kapa mekgatlo e etsang mesebetsi ya mmuso kapa mesebetsi e batlileng eka ya mmuso, kapa batho ka bonngwe ba eleng ditho tsa mekgatlo ya sesole le sepolesa kaofela ba nkuwa ele diofisiri tsa mmuso.

Moeletsi ho Gold Fields eo hajwale a sebediswang ho thusa ka dikamano tsa mmuso o sa tswa nkopa nyollelo e kgolo ya tjehelete. Ke belaela hore moemedi a kanna a fetisetsa tjehelete ena ho ofisiri ya puso ya dibaka. Ke tlameha ho etsang?



Tlaleha dintho tse o tshwenyang ho VP: Hlooho ya Molao le/kapa EVP: Lekgotla-Kakaretso la Group hanghang. Ha hona tefo ya tjehelete eo khamphani e tla e lefa ho fihlela ho batlisisitswe dintho tse o tshwenyang.

Mohiruwa wa tsamaiso ya morao o fihla sebakeng sa rona se seng sa tshebetso bakeng sa tlhahlobo ya dibuka tsa ditjhelete. Na nka mo fa ditekete tsa Gold Fields hore a ee papading ya bolo ya maoto?



Tjhe, o seke wa fana ka eng kapa eng ya boleng ofisiring ya mmuso kante ho tumello ya Hlooho ya Molao ya Lebatowa kapa EVP: Lekgotla-Kakaretso la Group. Moeletsi wa Molao a ka o eletsa hore ho fana ka eng kapa eng hwa boleng ho mohiruwa wa botsamaisi ka tlasa maemo afe kapa afe ho ka nkuwa ele tjojjo e reretsweng ho susumetsa keello ya mohiruwa ya amehang pele ho tlhahlobo ya dibuka tsa ditjhelete.

Haeba o sena bonnete ba hore motho ke ofisiri ya mmuso kapa tjhe, ikopanye le EVP: Lekgotla-Kakaretso la Group.

TSHEBETSO YA POLOTIKI LE KENELELANO YA MMUSO

Ho sa natswe hore re sebetsa kapa re etsa dipatlisiso tlasa taolo efe, re sataladitse melala mme re hlakile katamelong ya rona ho tshebetso ya politiki ya khamphani. Gold Fields e keke ya:

- nka karolo ka kotloloho tshebetsong efe kapa efe ya mokga wa politiki ka ntle ho tumello ya Boto ya Gold Fields Limited; le
- fana ka seabo sa mofuta ofe kapa ofe ekaba tjelete kapa mofuta ofe kapa ofe ka tlasa maemo afe kapa afe.

Ho hlakile hore bahiruwa ba na le tokelo ya ho nka karolo ele batho ka bomong tshebetsong ya politiki, ka hara tekanyo ya melao e sebetsang taolong e nngwe le e nngwe eo re leng teng ho yona. Bahiruwa ba etsang jwalo ba tlameha ho etsa bonnete ba hore ho hlakile bokgoning ba bona le hore ha ba eme bakeng sa Gold Fields. Le hoja re sa nke karolo ka kotloloho tshebetsong ya politiki, re kenya letsoho phehisanong ya leano ditabeng tsa mabaka a amehang kapa a bohlokwa ho Gold Fields, bahiruwa ba rona le setjhaba seo re sebetsang ka hare ho sona le bao re ba susumetsang ka ditsela tse fapaneng.

O lokela hore KAMEHLA:



- o hlakise hore ditjhebo tsa hao tsa politiki le diketso ha di emele tsa Gold Fields;
- tsebisa motsamaisi wa hao haeba ditshebetso tsa hao tsa politiki kapa tsa setho sa lelapa la hao di ka lebisa kapa tsa bonahala ele kgohlano ya tabatabelo kapa di theha ponahalo ya khamphani (sheba leqephe la 10);
- tabeng ya kenelelano ya mmuso, tlatse Buka ya Kenelelano ya Ka ntle le Boitlamo haholo haeba di amana le leano ya mmuso kapa diphetoho tsa molao le tsamaiso tse fanwang; mme
- shebe Leano la Gold Fields la Twantsho ya Tjotjo le Bobodu.

O lokela HO SE:



- Sebedise nako ya Gold Fields, thepa kapa disebediswa ho phetha kapa ho tshhetsa ditshebetso tsa hao tsa politiki – etsa seo ka nako ya hao le ka mehlodi ya hao.



”

Molao o
sebetsa
ho nna.

Nkgetheng ya tshehetsang kgwebo wa ofisi ya puso ya dibaka o na le mosebetsi wa ho bokella tjehelete. O na le tlwaelo ya ho nka diqeto tse molemo indastering ya morafu le Gold Fields. Na nka etsa teleimo ya ditsshenyehelo tsa dijo tsa mantsiboya ho tswa ho Gold Fields?

A

Tjhe, haeba o etsa jwalo sena se ka bonwa ele seabo sa politiki se ka tlola Molao wa rona wa Boitshwaro. O ka ba teng o ikemetse empa o se sebedise thepa kapa ditjhelete, kapa ho fana ka dintho tse nang le letshwao la Gold fields bakeng sa mosebetsi o jwalo. Haeba o nahana hore ho ameha hwa hao ho ka baka kgohlano ya thahasello, bua le VP ya hao: Hlooho ya Molao kapa VP: Tatelo ya Group.

Na menehelo e dumelletswa?

Lebatowa la rona le fane ka dithepa tsa saense le thuto le disebediswa tsa keketso dipusong tsa sebaka. Na tse di dumelletswa?

A

Ee, haeba ho fanwe leanong la lona la Corporate Social Investment (CSI). Haeba diabo tsa mofuta o itseng dikolong le dipusong tsa sebaka ele karolo ya ho etsa bonnete ba hore ke seabo sa bointshetsopele ba baahi ba ho ikemela mme hona e le mokgwa wa ho ba kgahlametsa. Karolo ya tshenyehelo ya CSI ya Khamphani e dumelletswa ke Molao wa boitshwaro. Hobane di ka ikamahanya le melawana ya selehae, o lokela hore kamehla o fumane tlhakisetsa ho tswa ho VP ya hao: Hlooho ya Molao kapa VP: Hlooho ya Bointshetsopele ya Lebatoweng la hao. Nehele e lokela ho dula e etswa ka kotloloho botsamaising ba sekolo kapa ba mmuso ho ena le ho motho ya ikemetseng ya sebeletsang ekaba botsamaisi ba sekolo kapa ba mmuso. Rekoto e ngotsweng e lokela ho bolokwa ke Motsamaisi wa Ntlatfatso ya Bointshetsopele mme e tlahwe ho Botsamaisi ba Lebatowa dikgwedi tse ding le tse ding tse tharo.

TLHAHISOLESERING E NEPAHETSENG LE E FELETSENG, TLALEHO LE TSHWARO YA DIBUKA

Tlhaloso e kgwutshwane



Mona Gold Fields re rekota tlhahisolesering ya ditjhelete le eo eseng ya ditjhelete ka bobedi ka botshepehi, ka nepo le ka ho hloka leeme. Tlhahisolesering efe kapa efe eo bahiruwa ba Gold Fields ba e thehang e lokela ho bontsha metjha ya tshebetso ya ditjhelete tsohle le diketsahalo. Sena se akaretsa ntlafatso ya bointshetsopele le tlhahisolesering ya Lefapha la Ditaba tsa Basebetsi, le data ya ditjhelete. Ho se nepahatse direktoto kapa ho se hlalose ka nepo dinnete le tlhahisolesering ho keke hwa dumellwa kapa ho tshwarelwa. Gold Fields ha e na katamelo ya mamello hohang boqhekanyetsing.

Dintlha ka botlalo

Ho bohlokwa ho rekota le ho tlaheha tlhahisolesering e amanang le ditjhelete le e sa amanang le ditjhelete ka botshepehi, ka nepo le ka ho hloka leeme hobane e:

- sireletsa botshepehi le botumo ba Gold Fields;
- fihlella boitlamo ba rona ba molao le botsamaisi;
- etsa bonnete ba hore re fihlella boikarabelo ba rona ho boradiabo le baamehi ba ka ntle; le ho
- fana ka lesedi le ho tshehetsa diqeto tsa kgwebo le diketso tsa rona.

Tlhahisolesering efe kapa efe eo o e thehang sebakeng sa Gold Fields e tlameha e bontshe metjha ya tshebetso ya ditjhelete le diketsahalo ka nepo. Sena se kenyeletsa tlhahisolesering ka sebopeho sa foromo, ditokomane tsa ilektoniki, diimeile disebediswa tse ding tse lokelang ho thehwa, ho bolokwa le ho sengwa tse tsamaelanang le molao o sebetsang, melao ya lekunutu ya data ya Gold Fields le mekgwatshebetso ya leano la IT. Tlhahisolesering efe kapa efe eo o e thehang kapa eo o e fumanang ha o hiruwe kapa o sebeletsa Gold Fields e ikarabela ho Gold Fields. E tlameha ho tsamaiswa le ho sireletswa ka tsela e loketseng.

Gold Fields ha e dumelle ho hloleha ho boloka direktoto, ho se nepahatswe hwa tlhahisolesering kapa theho ya tlhahisolesering e kgelosang. E ka hlaha ele boqhekanyetsi kapa tlolo ya tokelo ya botho mme ya lebisa ho jarisweng ha molato wa boahi kapa tlolo ya molao botlokotsebe ho Gold Fields.



Diphoso ditefong

Ditefo dife kapa dife tse ka hodimo tse lefuwang wena kapa motho e mong o sele ka phoso tseo wena kapa motho e mong o sele le senang tokelo ya tsona, di tshwanetse ho tlahleha ho Motsamaisi wa hao ntle le tieho. Ho phaella moo:

- Diphoso tsa ditefo ho bahiruwa kapa motho e mong o sele di tshwanetse ho tlahleha ho Motsamaisi wa hao ntle le tieho. Ditefo tse di ka hlahella siliping sa moputso, rekotong ya banka kapa foromo efe kapa efe.
- Ho nka monyetla ka diphoso ditefong kapa ho se di tlahlehe ho nkuwa ele tlolo ya molao e tebileng mme e ka fellang ka ho lelekwa mosebetsing.
- Haeba hona le bothata ba ho utlwisisa disilipi tsa moputso, ka kopo batla keletso ya Motsamaisi wa hao.
- Haeba o neilwe boikarabelo ba ho dumella ditefo, mme ho fumanwa hore o ile wa amohela ditefo tse itseng ka ho se nepahale kapa wa di kenya tshebetsong o tla fumanwa o le molato wa tlolo ya molao mme hona ke tlolo ya molao eo o ka lelekwang mosebetsing ka lebaka la yona.
- Ho thusa le ho kgothaletsa diphoso tefong ho mohiruwa kapa motho e mong o sele ke tlolo e mpe ya molao mme ho ka qetella ka ho lelekwa mosebetsing.
- Ho amohela tjhelete efe kapa efe, molemo kapa ho tswa mothong ofe kapa ofe ele hore ho bebofatswe phoso ditefong, ka ho tshwana, ke tlolo ya molao e mpe mme ho ka qetellang ka ho lelekwa mosebetsing.



Molao o
sebetsa
ho nna.

O tlameha hore KAMEHLA:



- o etse bonnete ba hore boikarabelo bo dumelletswa ka nepo ebile bo rekotwa hantle;
- o etse bonnete ba hore o latetse Leano la ABC ya Gold Fields Group;
- o etsa bonnete ba hore mahatammoho a kenyeleditswe ka nepo ha ho etswa konteraka ya tumellano ka hara tsamaiso ya Gold Fields ebile a dumelletswa. Hona ho kenyeletsa bareki, bafepedi, mokgatlo, baeletsi ba profeshenale, balekane ba JV le molekane ofe kapa ofe wa kgwebo
- latela tumello ya Gold Fields ya moralo wa tshebetso;
- sebedisana ka botlalo le Bahlahlobi ba dibuka tsa ditjhelete ba ka hare ho kgwebo, Tatelo ya Group le Bahlahlobi ba dibuka tsa ditjhelete ba ka ntle ho kgwebo o ba fe tlhahisoleseding e nepahetseng;
- tlatsa o be o ananele tleimo ya tshenyehelo ho latela tsamaiso ya Tshebetso e Dumelletsweng; le
- tlaleha se o tshwenyang kapa se sa tlwaelehang ho ya ka boikarabelo, hlahlobo ya dibuka tsa ditjhelete, kapa ditaolo tsa ka hare ho kgwebo. Diofisiri tsa ditjhelete, baokamedi, le ba ikarabelang ho tsa ditjhelete le tlaleho tsa bookamedi ba tlisa boikarabelo bo eketsehileng ho theha le ho boloka taolo e nepahetseng, ho etsa bonnete ba hore ditlaleho tsa ditjhelete le tsa bookamedi di nepahetse, di felletse, di na le sepheo, di hlakile, di a utlwahala, ebile di phethelwa ka kano.

O lokela HO SE:



- etse ka boomo, kenyo e sa nepahalang ka hara tlaleho, tokomane, rekoto kapa tleimo ya tshenyehelo;
- nepahatse tokomane efe kapa rekoto e amang ditjhelete kapa e sa ameng ditjhelete;
- lahla, ho rekisa, le ho fetisetsa thepa efe kapa efe ya khamphani ntle le boteng ba ditokomane tse nepahetseng le tse dumeletsweng; le
- thibele kapa ho susumetsa ketsahalo e latelwang ka molao wa ho ba motsamaisi e kenyeletsang empa e sa lekanyetswa ho patwa kapa ho senya ha tlhahisoleseding ya Gold Fields.

Haeba ka nako e nngwe o amehile ka bonnete ba tlhahisoleseding e ka amang ditjhelete kapa e sa di ameng kapa o kupuwe ho lokisa tlhahisoleseding e fosisang kapa ya bohata o lokela ho hlalisa kameho e jwalo. Bua le VP: Hlooho ya Ditjhelete Lebatoweng la hao kapa Ofisiri e ikarabellang ho tsa Ditjhelete

Haeba o sa tsebe hore na o ka rekota ho hong jwang kapa haeba o tshwenyehile hore ho hong ha ho wa rekotwa ka nepo o tlameha ho jwetsa Motsamaisi wa Ditjhelete hanghang. Haeba o ikutlwa o amehile ka ho hong mme o ka thabela ho bua ka sena lekunutung o ka ikopanya le Gold Fields nomorong ena ya Mohala wa Ditlaleho ya ditemoso tsa sephiri tsa Gold Fields.

KGWEDO YA DIABO E SENG MOLANG

Le hoja o kgothaletswa ho ba le diabo ho Gold Fields, ho se sireletsehe ha kgwebo, kapa dithepa tse thehilweng hodima dintho tse bonahalang tse senang tlhahisoleseding ya setjhaba ho ba bang e le hore ba etse kgwebo, ke tlolo ya molao ebile e ka lebisa ho kahlolo ya bosenyi. Gold Fields e na le tokelo ya ho nka mohato wa kgalemo o nepahetseng kgahlanong le mang kapa mang ya etsang sena.

Ho feta mono ditshebedisanong dife kapa dife tsa diabo le basireletsi ba Gold Fields kapa ho diabo kapa basireletsi ba dikhamphani tseo Gold Fields e nang le thahasello kapa e ka bang le thahasello nakong e tlang di tshwanetse ho sebetswa ho ipapisitswe le melao e amehang le dithoko tsa Stock Exchange. Bahiruwa ba lokela ho ikopanya le leano la tshebedisano ya diabo le leano la tlhekefetso ya mmaraka.

- O lokela ho hlokomela nako e kwetsweng ya tshebedisano ya Gold Fields ya diabo. Dinako tse na tse kwetsweng di tla tsebahatswa nako le nako ke mongodi wa khamphani wa Gold Fields ebile di tlama.
- O kgothaletswa ho kopa boeletsi bo ikemetseng ba molao kapa o ikopanye le EVP: Lekgotla-Kakaretso haeba o ka ikutlwa o se na bonnete ka ditlamo tsa molao ka ho ya ka ho etsa kgwebo le diabo tsa Gold Fields le diabo dife kapa dife tseo Gold Fields e nang le thahasello ho tsona.
- Ditho tsohle tsa boto ya Gold Fields le Batsamaisi ba dikhamphani tse welang ka tlasa Gold Fields di lokela ho tlaleha dintlha kaofela tsa tshebedisano tsa bona ka hara diabo tsa Gold Fields kapa basireletsi ba dikhamphani tseo Gold Fields e nang le thahasello ho ngolla ho Mongodi wa khamphani hang ha tlhokahalo e dumetswe ya ho etsa kgwebo di fumanwe ho tswa ho modula setulo wa khamphani. Hona ho kenyeletsa ditshebedisano tsa balekane, bana ba banyane kapa ka ho tshepa kapa ho ba le thahasello ya bolaodi.
- Ditho tsohle tsa Komiti ya Phethahatso ya Gold Fields, bahiruwa ba Lefapha la Ntlafatso ya Khamphani le bahiruwa ba nang le phihlelo ho ditheko le tlhahisoleseding ya lekunutu ba tlameha ho fumana tumello ho tswa ho EVP: Lekgotla-Kakaretso le CEO mabapi le ditshebedisano le diabo tsa Gold Fields kapa tshireletso ya dikhamphani tseo Gold Fields e nang le thahasello ho tsona.
- Wena kapa molekane wa hao kapa moamani wa hao ha le a dumellwa ho reka diabo bathong ba bang (kapa ho lebella hoba e mong wa batho ba bang ba Gold Fields) hobane o le ya kgethehileng ntle leha motsamaisi a e dumelletse pele, Motsamaisi wa ditjhelete kapa EVP: Lekgotla-Kakaretso ka mokgwa o ngotsweng.



”

Molao o
sebetsa
ho nna.

Ke hlokometse hore Gold Fields e ntse nahana ho reka kgwebo ya khamphani ya merafo. Na nka reka diabo tsa khamphani e ka tebello ya hore e tla rekwa ke Gold Fields?

A

Tjhe, reka diabo ka tsela e jwalo ka tlhahisoleseding e so phatlalatsweng setjhabang ke tlolo ya molao, le haeba o hweba ka diabo tsa Gold Fields kapa tsa khamphani e tshwanang le yona.

Kgwebo ya diabo e seng Molang ke eng?

‘Kgwebo ya diabo e seng Molaong’ ke lereo leo batho ba bangata ba le amanyang le mokgwa o ka ntle ho molao. Empa lereo lena hantle e kenyeletsa tsebediso e seng molaong le e molaong.

Tshebediso e molaong ke ha batsamaisi ba kgwebo ya khamphani-diofisiri, batsamaisi, le bahiruwa- ba reka ebile ba rekisa diabo ka hare ho khamphani tsa bona.

Kgwebo ya diabo e seng molaong e bolela ka botlalo ho reka kapa ho rekisa diabo, ka ho tlola molao wa tshepahalo le boitshepo ba motshwari wa diabo kapa kamano ya tshepo le lekunutu, ha ho ba le tlhahisoleseding e bonahalang e seng setjhabang.

Tlolo ya molao wa kgwebo ya diabo e seng molaong e ka kenyeletsa ho hlaha leseding kapa ho fetisa tlhahisoleseding ho ba bang, kapa ho ba le phihlelo e se molaong ya tlhahisoleseding ka lebaka la ho rekisa diabo. Mehlala ya tsamaiso ya kgwebo e ka kenyeletsa:

- ofisiri tsa dikhamphani, batsamaisi, le bahiruwa ba rekisitseng diabo tsa dikgwebo kamora ho tseba ka makunutu a itseng a kgwebo;
- metswalle, metswalle kgwebong, lelapa, le ba bang ba tlalehang diofisiri tse jwalo, batsamaisi le bahiruwa, ba rekisitseng diabo kamora ho fumana tlhahisoleseding eno;
- bahiruwa ba molao, dibanka, motho a rekisang dithepa tsa batho, le difeme tsa kgatiso ba neng ba fuwe tlhahisoleseding ya ho fana ka ditshebeletso ho khamphani eo ba rekisitseng diabo tsa yona;
- bahiruwa ba mmuso ba ithutileng ka tlhahisoleseding eno ka lebaka la kgiro ya bona mmusong; le
- batho ba bang ba utswitseng, yaba ba nka monyetla wa tlhahisoleseding ya lekunutu ho bahiri ba bona.

Hobane kgwebo ya diabo e seng molaong e nkela fatshe tshepo ya batsetedi ka toka le botshepehi ba dimmaraka tsa boradiabo, e sebetswa e le tlolo ya molao.

Mohlodi: E amahantswe ho tswa ho www.sec.gov

DIKAROLO TSE DING TSE ANGWANG KE MOLAO



Tshebediso ya ditshebeletso tsa Gold Fields le thepa

Ditshebeletso tsa Gold Fields le thepa tseo eseng molemo wa tshebeletso ha di a lokela ho sebediswa mererong ya botho ka ntle ho tumello e ngotsweng fatshe ya Motsamaisi wa hao.

O kopuwa ho hlompha thepa ya Gold Fields le ho qoba tshenyo efe kapa efe ya thepa e jwaloka mehlodi.

Thepa ya Gold Fields le mehlodi di tshwanetse ho sebediswa feela mererong e hlalositse, mme e se sebediswe mererong e meng ka ntle ho tumello ya Motsamaisi wa hao.

Bahiruwa, diofisiri kapa batsamaisi ba tshwanetse ho itshwara ka tsela e bontshang hore ba thahasella Gold Fields.



Ho boloka nako le matsatsi a phomolo a mosebetsi

Boitaolo, ho se tshepahale le tshebetso e mpe dihoreng tsa mosebetsi ke ho tlola Molao wa Boitshwaro mme ho ka qetella ka mehato ya kgalemo.

Ka ho tshwana, matsatsi a phomolo a sa dumellwang le tshebediso e mpe ya matsatsi a phomolo a ho kula ke tlolo ya Molao wa Boitshwaro mme ho ka qetella ka mehato ya kgalemo.

Ho nka monyetla wa ho sebetsa ka ho se nepahale ka matsatsi a phomolo mosebetsing kapa nako e eketsehileng ho feta e tlwaelehileng kapa ho hloleha ho tlaleha taba ena ke tlolo ya molao e mpe mme motho a ka lelekwa mosebetsing.



Thepa ya Gold Fields le ditjhelete

Mona Gold Fields, bahiruwa kaofela ba arolelana boikarabelo le tshebetso ya molao ho sireletsa thepa ya Gold Fields, thepa ya mahlale le ditjhelete.

Re latela melao le melawana yohle e sebetsang ka tsela eo re rekotang, re bolokang le ho tlaleha tlhahisoleseding. Mona ho akareleditswe International Financial Reporting Standards (IFRS) le Generally Accepted Accounting Principles (GAAP) tse tshwanetseng moo re etsang kgwebo.

Mona Gold Fields re na le botshepehi kamehla, re na le ponaletso ka ditshebetso tsa rona le diketso. Re sebetsa ka thata ho rekota le ho tlaleha data le diphetho.



Molao o
sebetsa
ho nna.



Metjha ya Tshebediso ya Ditjhelete tsa kgwebo

Ho sebedisa baeletsi, ba kenang dikonterakeng tsa ho reka le ho fana ka dikgau tsa dithendara ho tshwanetse ho etswa ho ya ka boleng, tshebeletso, ditheko le ho fumaneha, ka hara meedi ya leano la Gold Fields, mekgwatshebetso le ditlhoko dife kapa dife tse sebetsang ka hara molao o sebediswang taolong yohle ya Group.

Bafani bohle ba thepa kapa ditshebeletso ba tshwanetse hoba boemong bo botle le ho tshaphala ele hore ba etse kgwebo le Gold Fields mme e tshwanetse ho dumellwa ke Komiti e Kgethileheng ya Gold Fields ya Bafani ba Ditshebeletso kapa Thepa.

Matla a ho reka a Gold Fields ha a lokela ho sebedisetswa melemong ya botho kapa melemong efe kapa efe e amanang le yona. Ho boloka ditokisetso tse entsweng ke Gold Fields bakeng sa bahiruwa ke tlolo ya molao le ho leka kapa ho amohela ditheolelo ho tswa ho mofani wa thepa, baeletsi, bareki kapa balekane ba kgwebo ba Gold Fields bakeng sa molemo wa botho.

Batsamaisi le diofisiri kapa bahiruwa ba sebetsang mafapheng a ditjhelete, bao matlo a bona a nkuweng ka molao ka hobane ba kolota kapa bao lekgotla la molao le ahlotseng hore ba hloleha ho lefa dikoloto tsa bona, ba tshwanetse ho bolella Motsamaisi wa bona taba ena. Motsamaisi ofe kapa ofe, ofisiri kapa mohiruwa eo nakong e fetileng a kileng a tloswa ofising ya hae ka lebaka la boitshwaro bo bobo ditjheleteng, kapa ya ileng a qoswa kapa eo ka nako efe kapa efe e tlang a ka qoswang ka boshodu, qhekello, leshano kapa tlolo ya molao e mabapi le ho se tshaphale, o tshwanetse ho bolella Motsamaisi wa bona.

O tla ikarabella bakeng sa ditjhelete tsohle, ditjheke, ditokomane le thepa ya Gold Fields tse tla feta matsohong a hao ka lebaka la mosebetsi wa hao le ka lebaka la boemo ba hao jwaloka ofisiri kapa motsamaisi wa Gold Fields. Ditefo tsa thepa le ditshebeletso di tshwanetse ho etswa feela kamora hore ho ntshwe invoice ya sethatho, e dumeletsweng ke mookamedi ya tshwanelehang, kamora hore ho be le bopaki ba hore thepa e amohetswe. Mekgelo e tshwanetse ho dumellwa ke VP ya hao: Hlooho ya Molao kapa VP: Hlooho ya ditjhelete.



Phitiso ya Tjhelete ka Bolotsana

Phitiso ya tjhelete ka bolotsana ka kakaretso ho bolela metjha ya ditshebediso tsa ditjhelete tseo ka tsona dinokwane – ho kenyeletswa le mekgatlo ya dikgukguni – e lekanang ho pata ditjhelete, mehlodi le mofuta wa mosebetsi ya bona e seng molaong.

Phitiso ya tjhelete ka bolotsana ho nolofatsa lethathama le batsi la ditlolo tsa molao tse mpe haholo tsa mantlha mme e qetella e tshosa botshepehi ba dimmaraka tsa tjhelete le meruo.

Mosebetsi ofe kapa ofe o etswang ke mohiruwa o ka bonwang o tshhetsa phetiso ya tjhelete ka bolotsana o thibetswe ka dinako tsohle. Haeba o dumela kapa o tshwenyehile hore ho kaba le mosebetsi o seng molaong tabeng ena, ikopanye le VP: Motsamaisi wa Ditjhelete Lebatoweng la hao, kapa CFO.

POLELO YA LEANO YA DITOKELO TSA BOTHO

Re hlompha ditokelo tsa botho mme re ikitlaeletsa ho hlompha ditokelo tsohle, seriti le tokelo ya bohle. Gold Fields e tshehetsa Selekane se Akaretsang sa Ditokelo tsa Botho sa Mokgatlo wa Matjhaba a Kopaneng.

Mona Gold Fields re hlompha seriti sa botho, sephiri le ditokelo tsa botho tsa mosebetsi e mong le e mong mme re ikitlaeletsa ho tswelletsa sebaka sa tshebetso se hlohang kgethollo yohle le tlikeketso. Basebetsi ha ba tlameha ho kgetholla ho latela sebaka seo a tswang ho sona, botjhaba, bodumedi, mmala, bong, dilemo kapa tshekamelo ya tsa thobalano, kapa ho etsa tlikeketso efe kapa efe ebang ke ya mantswe kapa mmeleng. Gold Fields e na le Leano la Ditokelo tsa Botho tsa Sehlopha le kenyeletsang tse latelang le le batlang ho sireletsa tokelo ya:

- seriti sa botho;
- ho se kgetholwe ka tsela efe kapa efe e leeme kapa tlikeketso;
- tshwaro e hlohang leeme (ho ipapisitswe le ho tiisa boemo ba dihlopha tse neng di hloka menyetla nakong e fetileng);
- tokoloho le tshireletso ya motho;
- ho se etswe phofu ya ho kwetelwa le ho rekiswa, bokgoba, tlamello ya ho sebetso, le ho sebediswa ka dikgoka;
- tokoloho ya letswalo, bodumedi, tshekamelo ya tsa thobalano, monahano, tumelo, mohopolo, le nalane ya botjhaba;
- tokoloho ya boithaloso (ka ho ipapisa le maemo a amang sephiri le thibelo ya puo ya lehloyo le tlhohleletso ya ho baka tematso);
- pokano ya kgotso;
- tokoloho ya boikamahanyo le ditseko tse etswang ka boikopanyo;
- ho etsa dikgetho tsa sepolotiki le ho sebedisa ditokelo tseo kante ho dihora tsa tshebetso;
- tokoloho ya motsamao ho kenyeletswa phokotso ya ho falliswa ntle le boikgethelo (ho ipapisitswe le matshediso a hlohang leeme moo phalliso e se nang boikgethelo e ke ke ya qojwa);
- mekgwa e hlohang leeme mosebetsing;
- ho se hirwe haeba o le ngwana;
- ho se amohuwe ntlo kapa thepa ntle le mabaka;
- ho nka karolo ka bolokolohi bophelong ba setso ba kgetho ya hao;
- kgato e molaong, e utlwahalang, le e hlohang leeme; le
- ho se tshwarwe le ho kwallwa ke mapolesa ntle le mabaka.



**ITHUTE
ANANELA
PHETHAHATSA
DITOKELO
TSA BOTHO**

Haeba o utlwa eka sebaka sa tshebetso sa heno ha se ikamahanye le maano a ka hodimo mona o kgothaletswa ho hlalisa dingongoreho tsa hao ho Hlooho ya Lebatowa ya Ntshetsopele ya Moshwelella, Hlooho ya Lebatowa ya HR kapa VP: Hlooho ya Lefapha la tsa Molao

Haeba mosebetsi a dumela hore motho e mong o hataketse Leano la Ditokelo tsa Botho kapa molao, o kotjwa ho tlaleha sena hanghang ho VP ya hae: Hlooho ya Lefapha la tsa Molao, EVP; Moeletsi wa tsa Molao ya Akaretsang wa Sehlopha kapa haeba o batla, ho Mohala wa ho Tlaleha o sa boleleng lebitso wa Gold Fields.



LETHATHAMO LA DIBUKA

Lethathamo lena le ka tlase ke la dibuka tse fapafapaneng tse lokelang ho tlatswa, ho itshetlehilwe ka maemo a ho etsa bonnete ba hore ha o tlole molao.

Dikopi tsa Dibuka di ka thebolelwa (download) ho tloha ho Molao wa Boitshwaro saeteng ya intranete ya Gold Fields kapa ho tloha ho lefapha la hao la Molao. Di tlameha ho iswa ho ofisi ya Molao Lebatoweng la hao.

- Buka ya Diteko tsa Tjotjo
- Buka ya Seboka le Ho bua Phatlalatsa
- Buka ya Kgohlano ya Ditabatabelo
- Buka ya Boitlamo Ba Kenelelano ya ka ntle
- Buka ya Dimpho, Phomosetso le Boithabiso



Molao o
sebetsa
ho nna.





MOLAQ WA RONA
WA BOTSHWARO



GOLD FIELDS